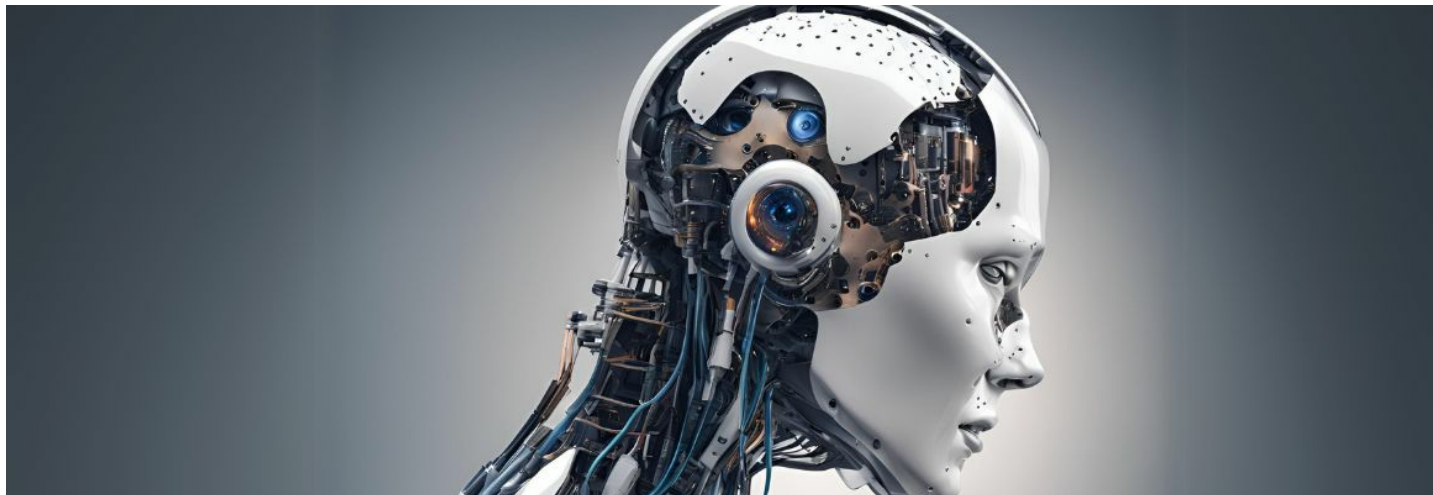


# Konkurs

Start naboru 05/11/2024  
Koniec naboru 28/02/2025

Nazwa programu "Konkurs Literacki AI"

Organizator Giełda Tekstów AI



Kto może składać wniosek

- osoba fizyczna (osoba prywatna)

Obszar kultury

- literatura

Na co Pierwszy w Polsce Konkurs Literacki AI dedykowany poezji, prozie oraz umiejętności wykorzystania narzędzi opartych o sztuczną inteligencję.

**Cel programu:**

- propagowanie świadomego, odpowiedzialnego i kreatywnego korzystania z technologii opartej o sztuczną inteligencję
- Intencją Organizatora jest pokazanie, że prawdziwa wartość i nieograniczony potencjał sztucznej inteligencji tkwi nie w hipotetycznej możliwości całkowitym zastąpieniem nią człowieka, ale w aktywnym wykorzystaniu przez niego tego narzędzia w kierowanym przez siebie procesie twórczym.

**Kategorie konkursowe:**

- Kategoria I:** Tekst AI stanowiący poezję/wiersz składający się z maksymalnie pięciu (5) wierszy.
- Kategoria II:** Tekst AI stanowiący prozę (esej, opowiadanie lub nowelę) składającą się z maksymalnie 50.000 znaków ze spacjami,
- Kategoria III:** Ocena sposobu zastosowania przez Uczestnika narzędzia AI do stworzenia Tekstu AI zgłoszonego w Kategorii I lub Kategorii II utrwalonego w Dokumentacji II („Najlepsze wykorzystanie AI”)

Słowa kluczowe sztuczna inteligencja, poezja, proza, technologie oparte na sztucznej inteligencji, wiersz, esej, opowiadanie, nowela, tekst AI

Minimalna wysokość wsparcia 500 zł

Maksymalna wysokość wsparcia 1 000 zł

Wysokość wkładu własnego Brak

Termin rozpoczęcia naboru 05/11/2024

<b>Termin zakończenia naboru</b>	28/02/2025
<b>Strona programu</b>	<a href="#">Odwiedź stronę</a>
<b>Dokumenty programu</b>	<ul style="list-style-type: none"><li>• <a href="#">Regulamin.pdf</a></li></ul>
<b>Jak złożyć wniosek</b>	<ul style="list-style-type: none"><li>• Należy wypełnić <a href="#">formularz zgłoszeniowy</a></li></ul>
<b>Środki</b>	Krajowe
<b>Informacje dodatkowe</b>	<p><b>Zadanie Konkursowe musi zawierać następujące elementy:</b></p> <ol style="list-style-type: none"><li>a. Tekst AI;</li><li>b. Dokumentację AI;</li><li>c. wskazanie Narzędzia AI jakim posłużył się Uczestnik;</li><li>d. być sporządzone w języku polskim, za wyjątkiem tych elementów Narzędzia AI, które widoczne będą w Dokumentacji AI.</li></ol>